



**NIBE**

Nasze zasady  
Postępowania  
w biznesie



Nasza wizja zakłada tworzenie światowej klasy rozwiązań w dziedzinie zrównoważonej energii. Chcemy połączyć silny i zrównoważony rozwój z dobrą rentownością, co stworzy wartość dodaną dla wszystkich naszych udziałowców i warunki dla dalszego korzystnego długoterminowego rozwoju.

Nasza filozofia zarządzania opiera się na czynnikach sukcesu, które umożliwiają rozwój poprzez rentowność i odpowiedzialność. Podstawowe pojęcia zostały opisane w NASZYCH ZASADACH POSTĘPOWANIA W BIZNESIE. Odnosząca sukcesy firma nie może zgadzać się na kompromis w sprawach dotyczących rentowności, jakości, zrównoważonego rozwoju czy odpowiedzialności społecznej. Znajomość zasad postępowania w biznesie grupy NIBE jest niezwykle ważna dla nas wszystkich, bez względu na stanowisko zajmowane w Grupie.

Wierzę, że NASZE ZASADY POSTĘPOWANIA W BIZNESIE to wytyczne, które pomogą Wam w codziennej pracy. Te codzienne, praktyczne pojęcia powinny stanowić podstawę tworzenia trwałych wartości w grupie NIBE.

Markaryd, Szwecja, wrzesień 2020

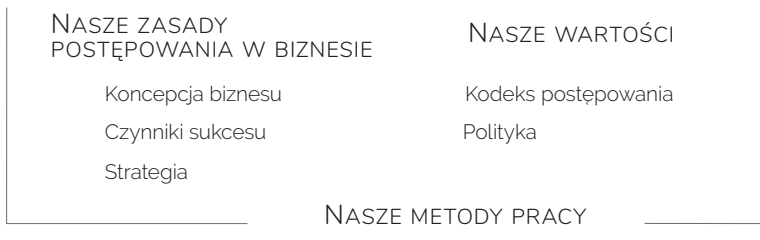
A handwritten signature in blue ink, appearing to read 'Gert Eric Lindquist'. The signature is fluid and stylized, with some overlapping loops.

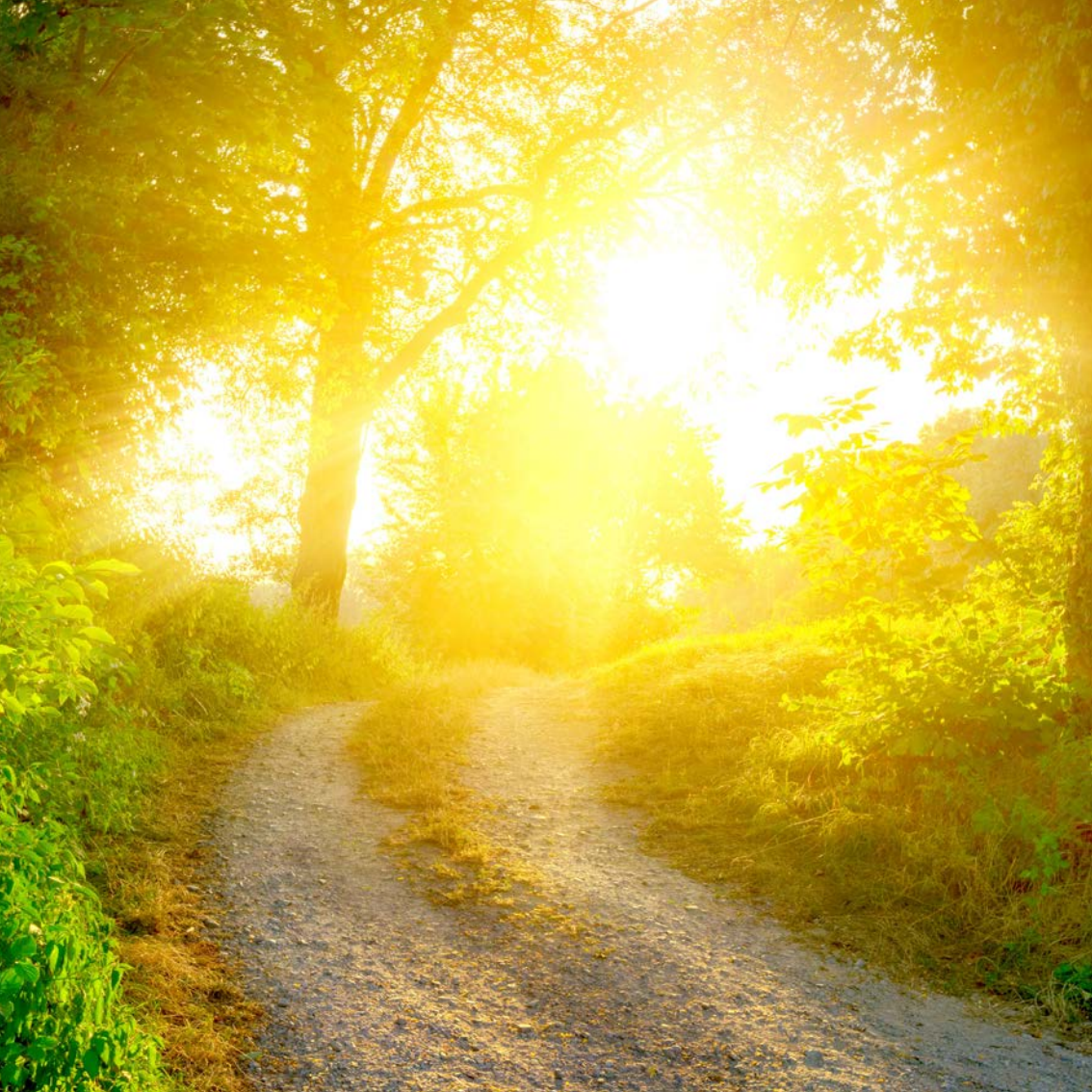
Gert Eric Lindquist  
Dyrektor zarządzający i CEO

# Filozofia zarządzania

Działania grupy NIBE są prowadzone zgodnie z NASZYMI ZASADAMI POSTĘPOWANIA W BIZNESIE i NASZYMI WARTOŚCIAMI. Razem stanowią podstawę sposobu, w jaki prowadzimy działalność. NASZE METODY PRACY szczegółowo opisują nasze przepisy, zasady, wartości i politykę.

## Tworzenie trwałych wartości





# Wizja

Tworzenia światowej klasy  
rozwiązań w dziedzinie  
zrównoważonej energii.



# Koncepcja biznesu

Międzynarodowa ekspansja  
oparta na odpowiedzialności  
i zrównoważonym rozwoju.





# Misja

Oferowanie zrównoważonych rynkowo, wysokiej jakości, innowacyjnych i energooszczędnych produktów i rozwiązań systemowych w naszych trzech obszarach działalności.

Opiera się to na rozległych możliwościach grupy NIBE w zakresie projektowania, wytwarzania i sprzedaży produktów.

# Cele

Naszym ogólnym celem jest połączenie zrównoważonego, trwałego rozwoju z dobrą rentownością i tworzeniem wartości dla wszystkich udziałowców.

Staramy się także być ciekawym i inspirującym miejscem pracy dla pracowników oraz przyciągać zadowolonych klientów, ceniących sobie spokój ducha oferowany przez produkty grupy NIBE. Nasze działania powinny cechować otwartość i odpowiedzialność.



## Grupa ma cztery dobrze zdefiniowane cele *finansowe*

- **Wzrost** powinien wynosić średnio 20% rocznie i w równym stopniu opierać się na rozwoju organicznym i na akwizycjach.
- **Zysk operacyjny** w każdym obszarze działalności powinien wynosić minimum 10% sprzedaży w cyklu biznesowym.
- **Rentowność kapitału własnego** powinna wynosić minimum 20% w cyklu biznesowym.
- **Udział kapitału własnego w aktywach** dla Grupy powinien wynosić minimum 30%.

## Grupa ma cztery dobrze zdefiniowane cele zrównoważonego rozwoju

- Celem jest 60% udział produktów wytwarzanych zgodnie z zasadami gospodarki niskoemisyjnej\* w naszej sprzedaży do końca 2021 roku i stopniowe zwiększanie tej wartości.
- Celem jest obniżenie zużycia energii o 40% do 2030 roku w porównaniu z 2019 rokiem jako punktem odniesienia (mierzonej w MWh/SEK M w sprzedaży) oraz jego dalsze zmniejszanie.
- Oczywiście celem długoterminowym jest zerowa liczba wypadków, choć trudno będzie to osiągnąć. Celem tymczasowym jest zejście poniżej sześciu wypadków do końca 2023 roku.
- Celem długoterminowym jest, aby 100% naszych zakładów produkcyjnych miało systemy zarządzania certyfikowane zgodnie z ISO 9001 i ISO 14001.

\* *Grupy produktów wytwarzanych zgodnie z zasadami gospodarki niskoemisyjnej: pompy ciepła, moduły ciepłownicze, kotły i piece na pelet i drewno, panele fotowoltaiczne, wymienniki ciepła, komponenty pojazdów szynowych, elektrycznych i hybrydowych oraz produkcja energii odnawialnej.*



# Nasze czynniki sukcesu

Nasza filozofia zarządzania opiera się na ośmiu głównych zasadach, które stanowią podstawę ciągłej zrównoważonej ekspansji przy utrzymaniu rentowności.

Prezentacja naszej filozofii zarządzania podczas naboru pracowników i przejmowania firm jest bardzo ważna dla zrozumienia ducha przedsiębiorczości i kultury korporacyjnej, jakie definiują grupę NIBE.





# 1 Dobra rentowność

- to najważniejszy podstawowy czynnik dla długo-terminowego sukcesu i zrównoważonego rozwoju
- to odwieczna tradycja w grupie NIBE
- zapewnia swobodę i niezależność
- daje zadowolenie z pracy, bezpieczeństwo zatrudnienia i przyciąga ambitne nowe talenty
- zakłada sprawne wykorzystanie energii i materiałów, a także kompleksowe podejście do środowiska i odpowiedzialności społecznej.



## 2

# Wysoka wydajność

- jest warunkiem bycia konkurencyjnym
- opiera się na przekonaniu, że wszystko zawsze można zrobić lepiej, a jeśli czegoś nie można zmierzyć, nie można tego poprawić
- jest inspirowana elastycznymi systemami wynagrodzeń opartymi na pomiarze czasu, co promuje wysoką wydajność i uczciwe wynagrodzenie
- wymaga pomiaru czasu, co tworzy także podstawę dla prawidłowych obliczeń, rzetelnej dokumentacji inwestycji i umożliwia kontrolę i poprawę wyników.



## 3 Aktywny rozwój produktu

- jest kluczowy dla ciągłego dobrego rozwoju organicznego i zdobywania nowych rynków
- bazuje na szybkim przekładaniu wymagań klientów na najlepsze rozwiązania w każdej sytuacji rynkowej
- stanowi podstawę dobrego zarządzania produkcją
- musi koncentrować się na energooszczędnych, dostosowanych środowiskowo produktach, które pomagają ograniczyć wpływ na klimat i wspierają zrównoważony rozwój.



## 4

# Jakość poprzez koncentrację na kliencie

- nasi klienci zawsze powinni mieć pełne zaufanie do naszej Grupy, produktów i pracowników
- powinniśmy być niezawodnym, konstruktywnym partnerem
- powinniśmy być wzorem pod względem jakości
- nasze zakłady produkcyjne powinny mieć certyfikowane systemy zarządzania środowiskowego i zarządzania jakością
- powinniśmy być w stanie pomagać naszym klientom i postępować profesjonalnie
- nasze energooszczędne, dostosowane środowiskowo produkty powinny pomagać naszym klientom w obniżaniu kosztów i wpływu na środowisko
- nasze sukcesy powinny także przekładać się na korzyści dla klientów w formie rozsądnie wycenionych produktów
- każdy klient firmy NIBE zawsze powinien być zadowolony.





## 5    Rozwój rynkowy

- zakłada, że ciągła ekspansja ma kluczowe znaczenie dla rozwoju Grupy
- który łączy dobry rozwój organiczny i dobrze zrównoważony wzrost akwizycji jest najlepszym sposobem na utrzymanie witalności Grupy
- na nowych rynkach powinien być dobrze przemyślany i konsekwentnie realizowany.



## 6 Koncentracja na trzech głównych obszarach działalności

- tworzy przejrzystość, zarówno wewnątrz, jak i na zewnątrz
- rozkłada narażenie na ryzyko
- pomaga nam stale koncentrować się na pogłębianiu naszej wiedzy, dając nam rzeczywistą analityczną przewagę, zwłaszcza w przypadku akwizycji
- pomaga nam wykorzystać wspaniałe możliwości międzynarodowej ekspansji we wszystkich trzech obszarach działalności.



# 7

---

## Oddani pracownicy

– za sprawą

- prostych struktur organizacyjnych i zarządzania operacyjnego, które angażują pracowników
- wspólnych wartości i jasnego kodeksu postępowania, które stanowią wytyczne w codziennej pracy
- wysokich oczekiwań w zakresie uczciwości i otwartości, które zapewniają przejrzystość

– wymagają

- liderów dających dobry przykład
- aby wszyscy pracownicy mieli możliwość rozwoju i kształcenia zawodowego
- poczucia przedsiębiorczości w parze ze skromnością i zdrowym rozsądkiem, które pozwalają odnosić sukcesy w grupie NIBE.



## 8            Podejście długoterminowe

– oznacza, że

- odpowiedzialność, wytrwałość i ciągłość zawsze popłacają w długiej perspektywie
- zmiany są wprowadzane dopiero po starannej analizie
- nasze dążenie do nawiązywania trwałych relacji wewnętrznych i zewnętrznych tworzy stabilną, zrównoważoną działalność
- staramy się zapewnić ciągłość posiadania, aby zagwarantować niezależność i moc w pełni skoncentrować się na operacjach.

# Nasza odpowiedzialność

Ogólna odpowiedzialność za stosowanie i przestrzeganie NASZYCH ZASAD POSTĘPOWANIA W BIZNESIE spoczywa na dyrektorze generalnym (CEO) Grupy, który przekazuje praktyczne, codzienne obowiązki poszczególnym działom w obrębie Grupy.

Wszyscy menedżerowie muszą postępować w taki sposób, aby ich zachowanie było standardem stosowania zasad.







Intranet: [one.nibe.net](http://one.nibe.net)  
Internet: [www.nibe.com](http://www.nibe.com)

# Dodatkowe informacje

Pracownicy Grupy mogą znaleźć NASZE ZASADY POSTĘPOWANIA W BIZNESIE, NASZE WARTOŚCI, politykę, wytyczne i zestawienia na stronie internetowej Grupy pod adresem [one.nibe.net](http://one.nibe.net).

NASZE ZASADY POSTĘPOWANIA W BIZNESIE są dostępne w wielu różnych językach. Sprawozdanie roczne i Raport dotyczący zrównoważonego rozwoju grupy NIBE zawierają informacje na temat stosowania NASZYCH ZASAD POSTĘPOWANIA W BIZNESIE w praktyce.

Zewnętrznych udziałowców zachęcamy do odwiedzenia strony internetowej [www.nibe.com](http://www.nibe.com), która zawiera NASZE ZASADY POSTĘPOWANIA W BIZNESIE, NASZE WARTOŚCI, kodeks postępowania, określoną politykę oraz Raport roczny dotyczący zrównoważonego rozwoju.

# NIBE

NIBE Industrier AB (publ)  
Box 14, SE-285 21 Markaryd, Szwecja  
+46 (0)433-27 30 00 · [www.nibe.com](http://www.nibe.com)

